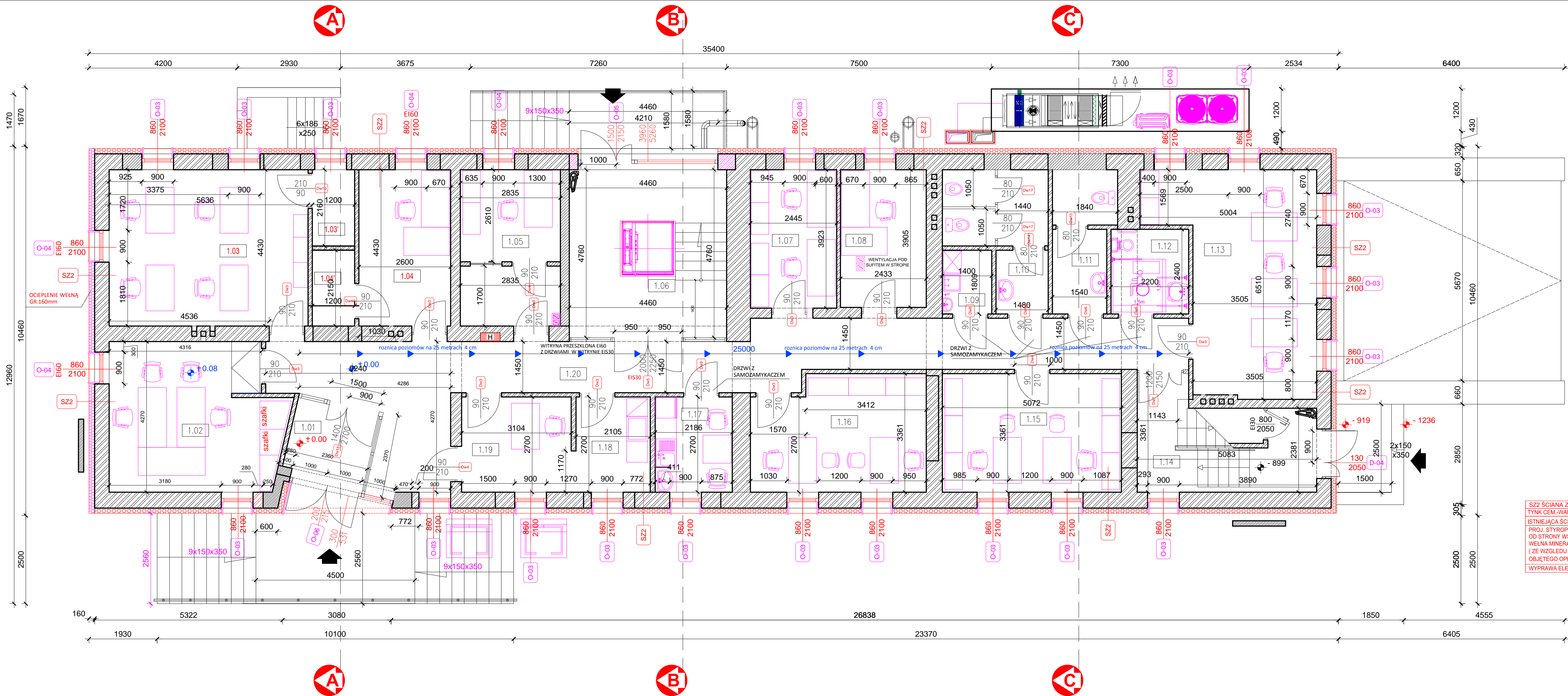


RZUT PARTERU
skala 1:100

Nr pom.	Nazwa pom.	Posadzka	Pow. [m²]
1.01	Wiatrołap	terakota	6,60
1.02	Mała sala konferencyjna	terakota	22,40
1.03	Pom.biurowe wyd. dowodów	terakota	28,20
1.03'	Pom.biurowe pomocnicze wydawania dowodów	terakota	2,60
1.04	Pom. biurowe USC	terakota	8,90
1.04'	Pom. biurowe pomocniczeUSC	terakota	2,60
1.05	Kasa	terakota	12,60
1.06	Kl. schodowa	terakota	21,40
1.07	Pom. biurowe	terakota	9,60
1.08	Pom. biurowe	terakota	9,50
1.09	Pom. porządkowe	terakota	2,50
1.10	Toaleta męska	terakota	9,30
1.11	Toaleta damska	terakota	6,70
1.12	Toaleta niepełnosprawnych/kobiet	terakota	5,30
1.13	Pom. biurowe	terakota	25,00
1.14	Pomocnicza klatka schodowa	terakota	13,50
1.15	Pom. biurowe	terakota	17,00
1.16	Pom. biurowe	terakota	15,70
1.17	Pom. aneksu socjalnego	terakota	5,90
1.18	Ksero	terakota	5,70
1.19	Pom. obsługi interesanta	terakota	11,70
1.20	Komunikacja	terakota	38,50
Powierzchnia RAZEM:			271,20

	"M&G" USŁUGI PROJEKTOWE mgr inż. ŁUKASZ GARDIAN ul. 1-go MAJA 20, 27-500 OPATÓW, tel. 607 250 262, e-mail: l.gardian@wp.pl		
	Temat: EKO URZĄD - PROJEKT PRZEBUDOWY,ROZBUDOWY ORAZ NADBUDOWY ISTNIEJĄCEGO BUDYNKU URZĘDU MIASTA I GMINY DALESZYCE		
Branża:	Architektura	Stadium: PROJEKT WYKONAWCZY	Numer rysunku: A-02
Nazwa rys.	RZUT PARTERU		
Investor:	GMINA DALESZYCE PLAC STASZICA 9, 26-021 Daleszyce		
Adres budowy:	Daleszyce; dz nr ewid. 2464 jednostka ewidencyjna 260405_4 Daleszyce obręb 0001 Daleszyce		
Projektant:	mgr inż. arch. Paweł Czamecki	Nr uprawnień: 171/SWOOK/2013	Podpis: _____
Opracował:	mgr inż. Łukasz Gardian	Nr uprawnień:	Podpis: _____
Projektant:	mgr inż. arch. Jarosław Kawiński	SW 1/2003	



SZ2 ŚCIANA ZEWNĘTRZNA POWYŻEJ GRUNTU
TYNIEK CEM.-WAP. gr. 1,5cm
ISTNIEJĄCA ŚCIANA KONDYGNACYJNA
PROJ. STYROPIAN EPS EN gr.15cm LAMBDA 0,031 W/mk
OD STRONY WSCHODNIEJ PROJEKTOWANA
WĘLNĄ MINERALNĄ GR.16 CM LAMBDA 0,034 W/mk
(ZE WZGLĘDU NA WARUNKI P.POZ. I ODLEGŁOŚĆ BUDYNKU
OBJĘTEGO OPRACOWANIEM DO BUDYNKU NA DZIAŁCE OBOK)
WYPRAWA ELEWACYJNA